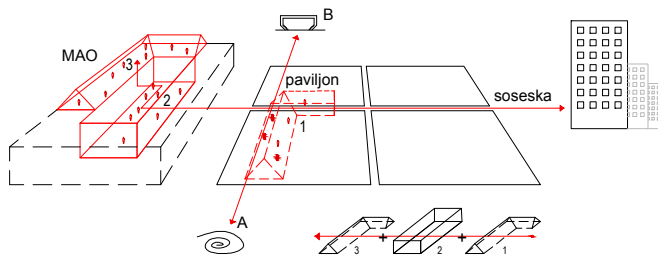
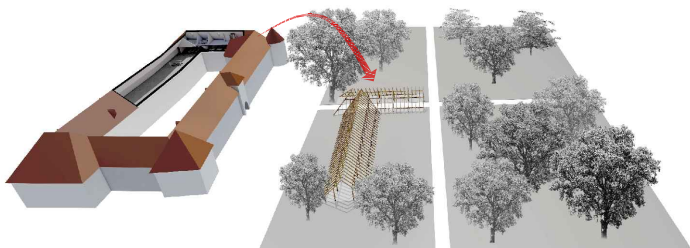


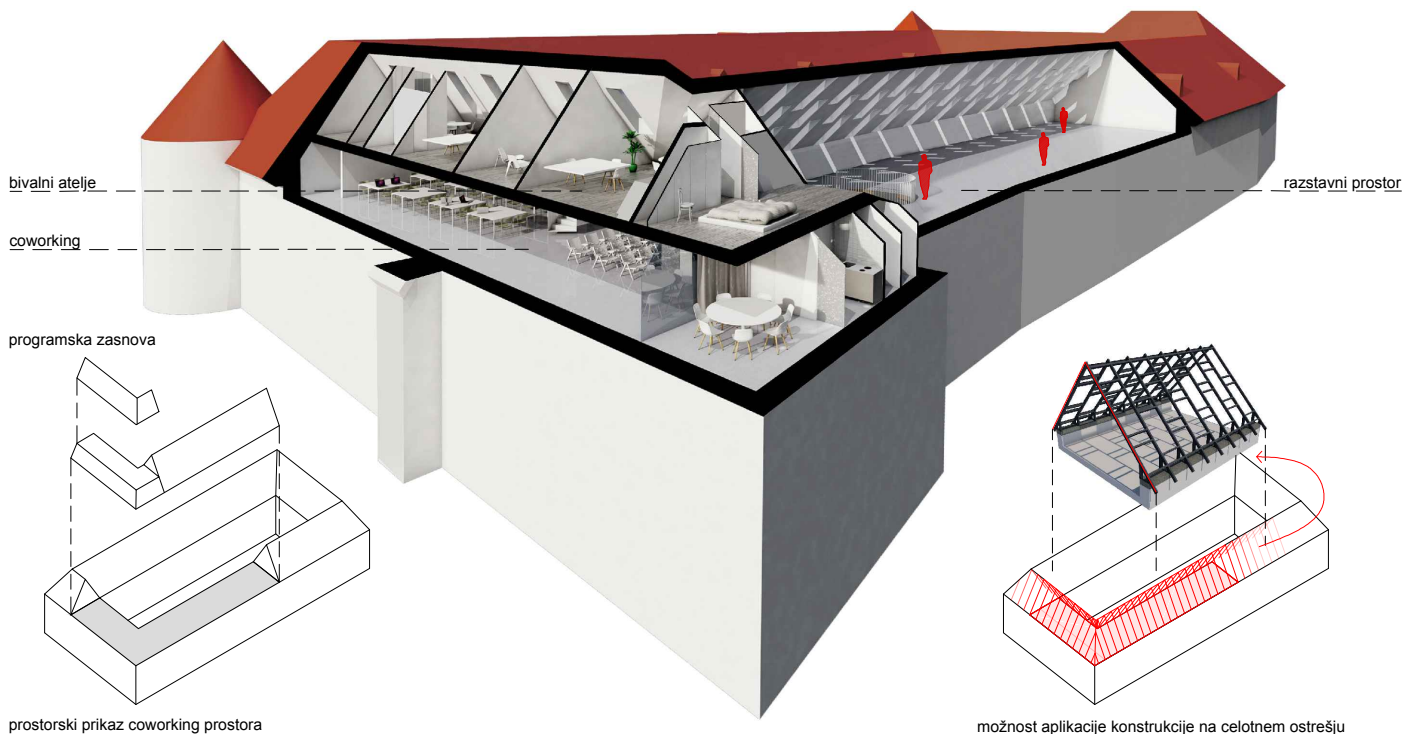
m P u L z A e N j m L e I s B t R o E m

Grad Fužine leži ob reki Ljubljanici na jugovzhodnem delu Ljubljane. Ime je dobil po fužinah, ki so bile v okolici. Zgrajen je bil na levem bregu Ljubljanice ob lesenem mostu med letoma 1528 in 1557 pod okriljem družine Khinsl iz Bavarske. Danes grad gosti muzej za arhitekturo in oblikovanje (MAO), ki je osrednja slovenska muzejska ustanova za področja arhitekture, urbanizma, industrijskega in grafičnega oblikovanja ter fotografije. Muzej je demokratičen prostor namenjen vsem, ki želijo raziskovati, se učiti o življenjskem prostoru katerega organiziramo, spreminjamo, oblikujemo in si ga prisvajamo. Muzej je prostor interakcije med različnimi ustvarjalci, arhitekti, oblikovalci na eni strani in zainteresiranim občinstvom na drugi strani. Grad na južnem delu zaključuje znamenito ljubljansko sosesko Fužine in se preko grajskega park navezuje nanjo.

Novi projektni prostor MAO je enotna prilagodljiva površina na južnem in zahodnem traktu grada Fužine, ki se preko grajskega atrija in zunanjega paviliona navezuje na sosesko Fužine in na mesto. Večnamenski paviljon iz obstoječe strešne konstrukcije hkrati poveže paviljon Trimo urban crash na zahodu in labirint umetnosti na vzhodu. Paviljon z vsebino aktivira predprostor grada Fužine, povezuje grad s sosesko in poveže dve že obstoječi inštalaciji v novo obrečno os, kjer soseska prehaja v krajino. Paviljon privablja in nagovarja obiskovalca muzeja ter ustvarja stičišče družabnega dogajanja v parkovni ureditvi med sosesko in reko



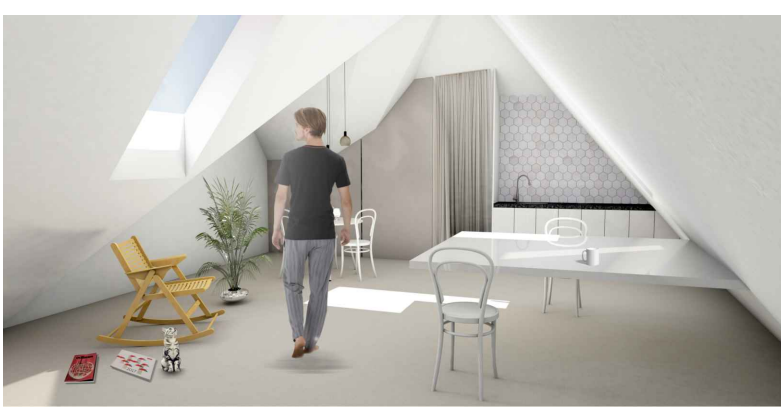
1_paviljon MAO_2_atrij MAO_3_razstavnii prostor MAO_A_labirint umetnosti_B_paviljon Trimo



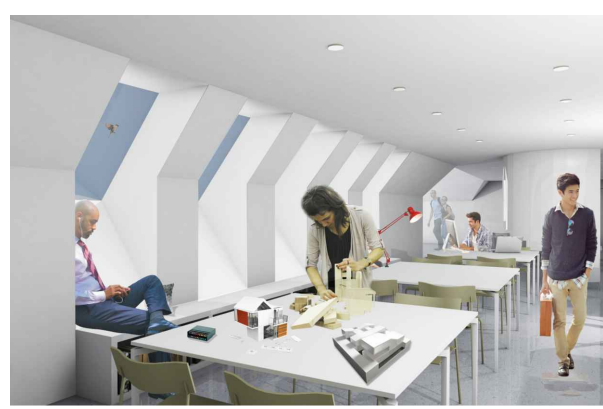
prostorski prikaz coworking prostora

možnost aplikacije konstrukcije na celotnem ostrešju

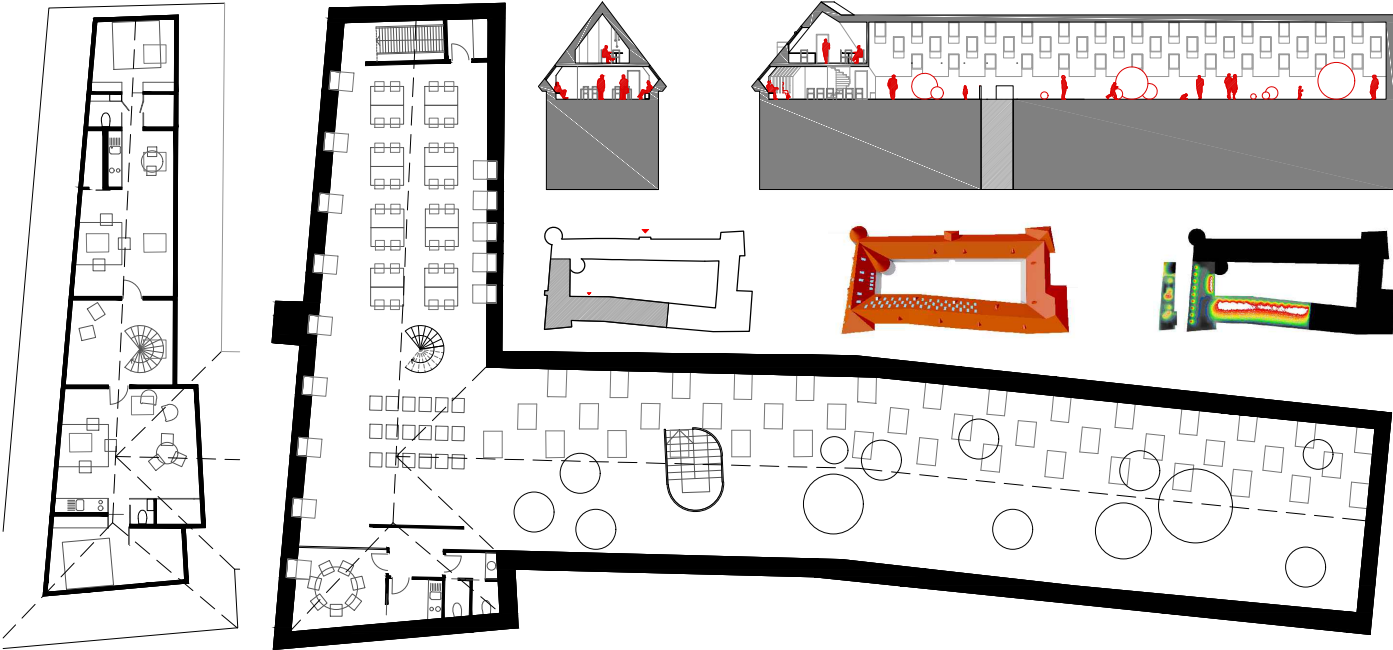




bivalni atelje

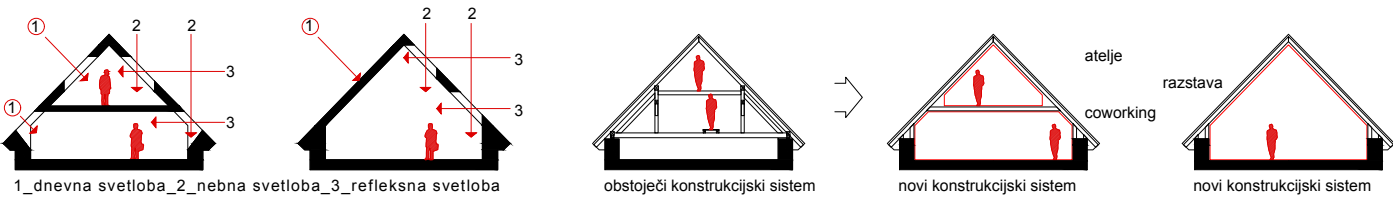


coworking



bivalni atelje

coworking in razstavnici prostor



1_dnevna svetloba_2_nebna svetloba_3_refleksna svetloba

obstoječi konstrukcijski sistem

novi konstrukcijski sistem

novi konstrukcijski sistem

prostorski prikaz razstavnega prostora

