



# KURNIK 30x30

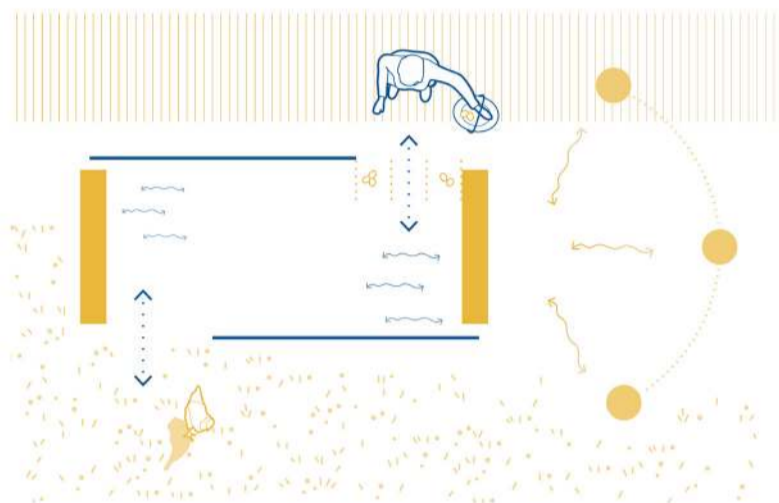
**Lokacija:** Dobrava pri Škocjanu

Kurnik stoji na območju gručaste kmetije, na osrednjem travniku, med gospodarskimi objekti. Orientiran je v smeri sever – jug in s tem sledi morfološki zasnovi kmetije. Prav tako se s strešino odziva na okoliške objekte in s spoštljivim odmikom kot anonimna arhitektura postane del celote. Ob prihodu na kmečko dvorišče se ohranja pogled na odprt zelen prostor, posajen z drevesi, do kozolca topjarja, ki monumentalno uokvirja dvorišče, prek pašnikov, ki vodi do reke Krke.

Kurnik je umeščen ob svinjak in je tako najlažje dostopen z obstoječe servisne poti med objektoma. Tu je prek loput možno pobiranje jajc, na drugi strani pa se objekt odpira na travnik, kjer se kokoši pasejo. Ker tla po paši potrebujejo čas za regeneracijo, je možna organizacija pašnega kolobarjenja.

Kurnik je zasnovan kot fiksna enota, ki zagotavlja popolno zaščito kokoši pred plenilci in vremenskimi vplivi, kot so prekomerna vročina, mraz ali vlaga. V tleh je temeljna betonska plošča, nanjo pa so z jeklenimi čevlji pritrjeni leseni okvirji kot nosilna konstrukcija kurnika. Stranski stranici sta sestavljeni iz zidakov iz zbite zemlje, ki ugodno uravnava klimo znotraj kurnika in kokošim nudi občutek varnosti, vzhodna in zahodna stranica pa sta sestavljeni iz lesenih elementov, ki so v zgornjem delu prepustni, za naravno prezračevanje.

Gnezda predstavljajo leseni kubusi obloženi s slamo, na vzhodu, vzdolž iste stranice pa so spalne grede. Nasproti sta prostora za krmilnik in napajalnik. Po tleh je plast žagovine, ki ohranja prostor suh in omogoča kokošim možnost higijene.



## koncept zasnove - tloris

vstop v kurnik poteka s travnika, pobiranje jajc pa je preko loput možno z vzhodne strani - poti ob svinjaku



## materialnost

zidaki iz zbite zemlje, lesene letve, žgan les



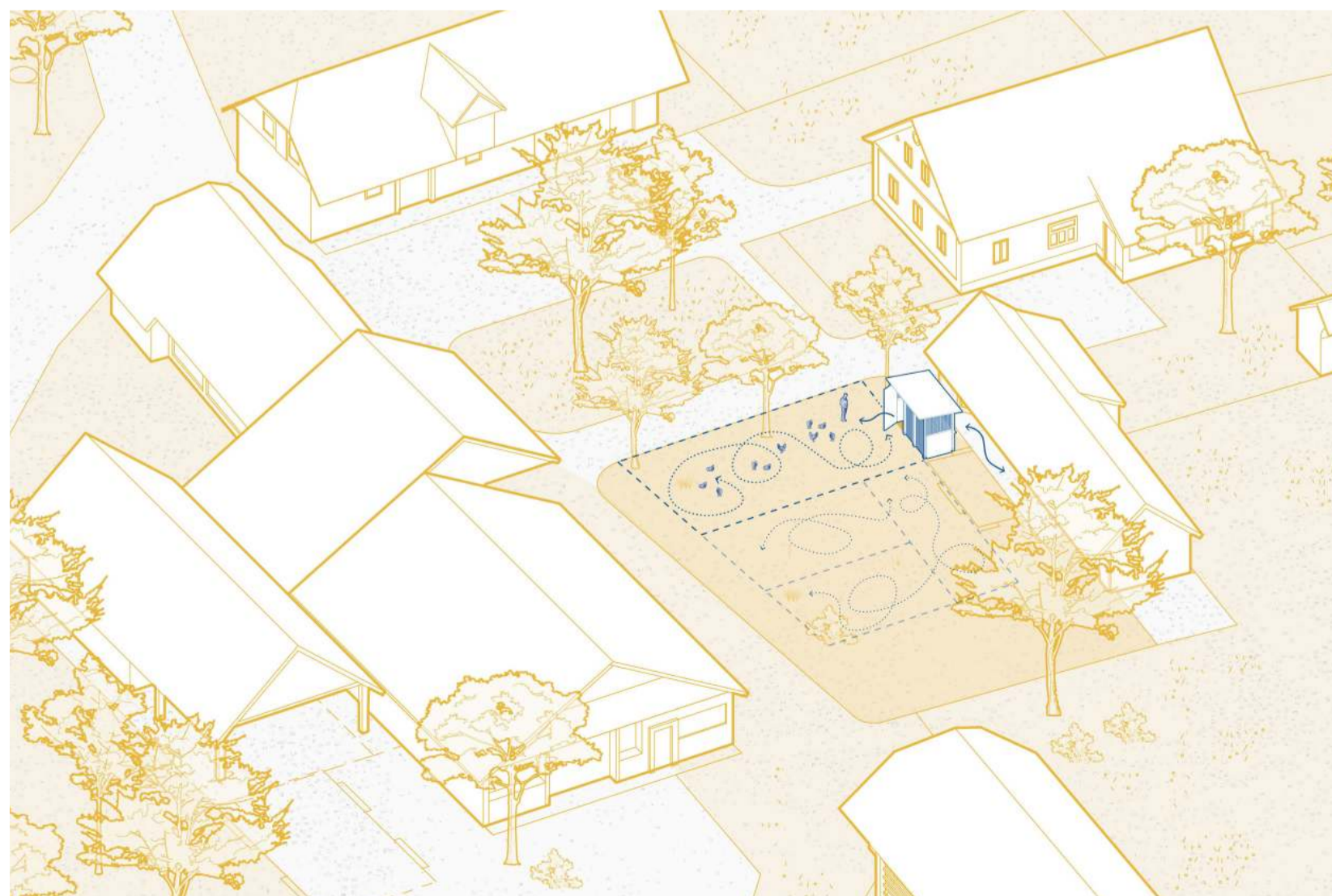
## koncept zasnove - prerez

stranski stranici iz zidakov zbite zemlje skrbijo za naravno uravnavanje klime, zgornje letve pa omogočajo naravno ventilacijo



## strešina

odziv na ritem obstoječih objektov

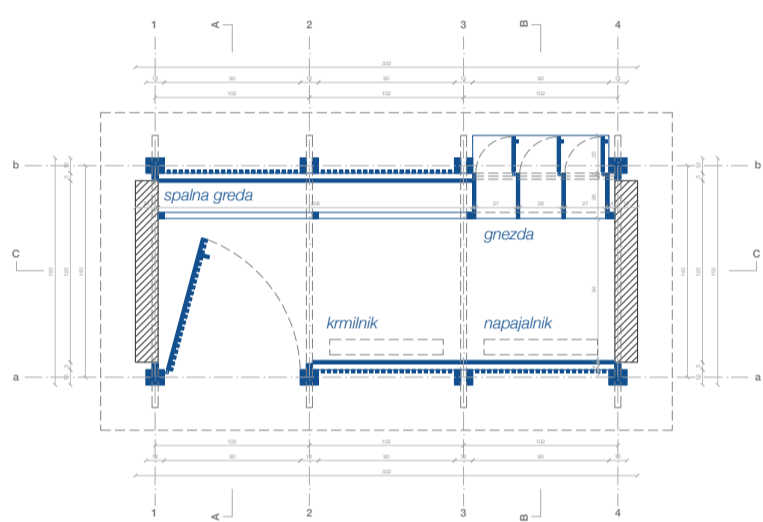




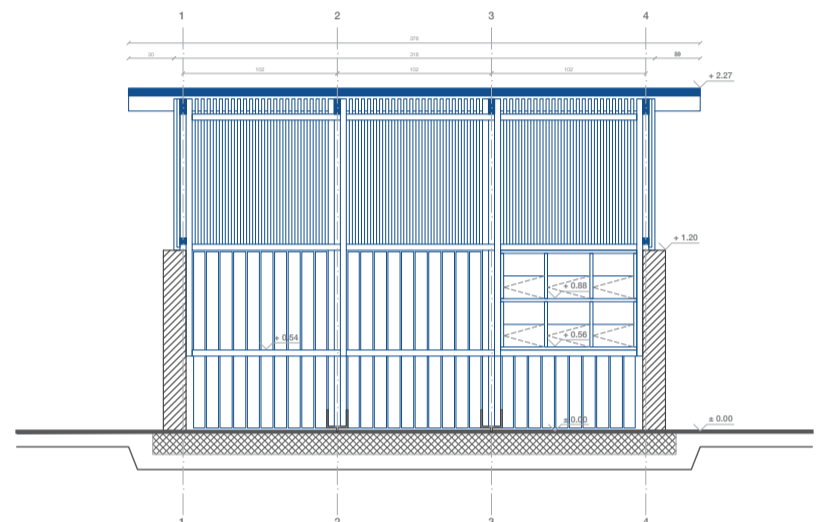
**Tehnični podatki**

Raster kurnika izvira iz enote gnezda za eno kokoš, ki meri 30x30x30cm. Med nosilnimi okvirji je zato 90cm razmika, kar je dovolj tudi za prehod človeka in čiščenje. Okvirji so sestavljeni iz dvojnih lesenih nosilcev prereza 4x10cm in so v temeljno ploščo pritrjeni z jeklenimi čevlji.

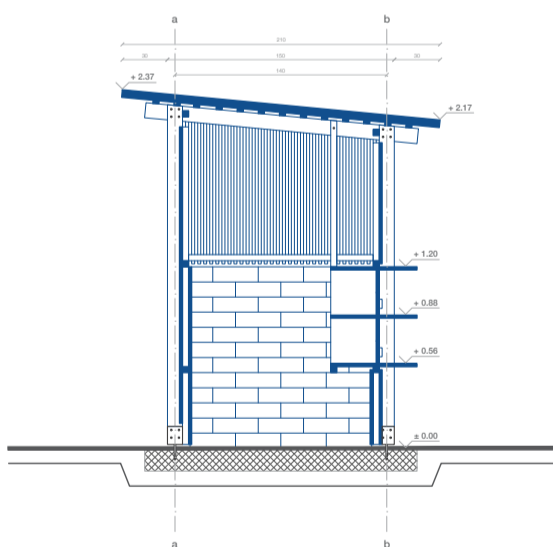
Stranske stranice so sestavljene iz zidakov iz zbite zemlje, ki merijo 15x30x10cm in so postavljene med nosilne okvirje. Sekundarna konstrukcija je kombinacija lesenih letev prereza 4x4cm. Gnezda so iz lesenih plošč debeline 2cm, fasada pa iz lesenih desk 1x10cm in lesenih lamel 2x2cm. Streha je iz lesenih desk in pokrita s pločevinasto kritino.



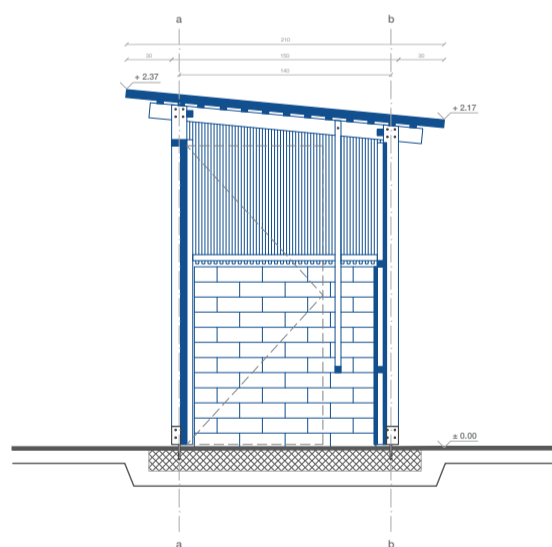
☉ **tloris 1:50**



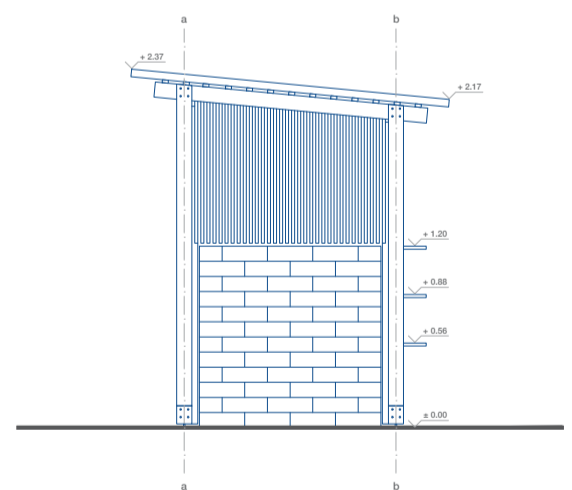
**prerez CC 1:50**



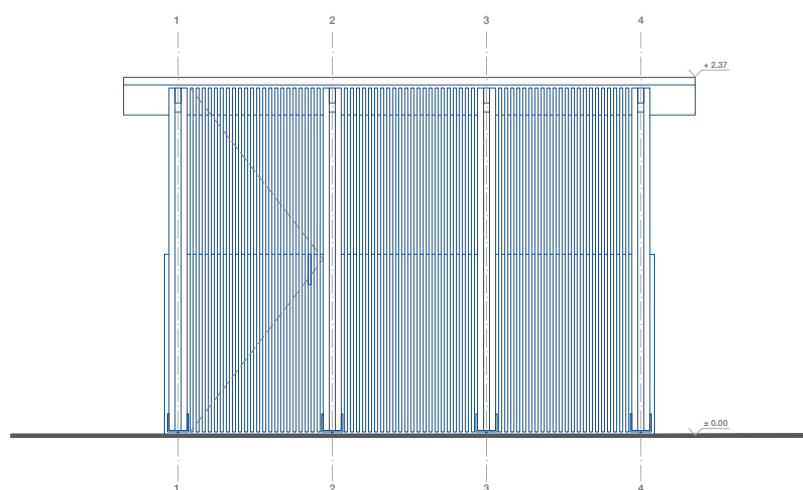
**prerez BB 1:50**



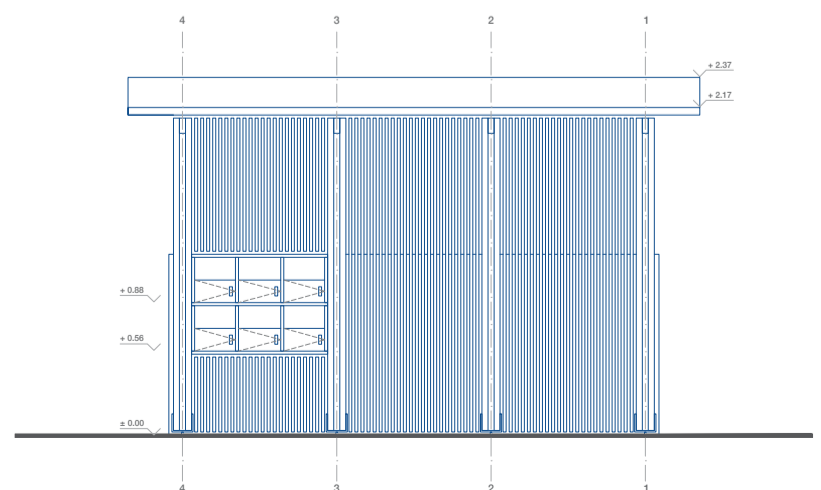
**prerez AA 1:50**



**J fasada 1:50**



**Z fasada 1:50**

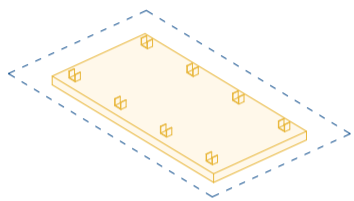


**V fasada 1:50**

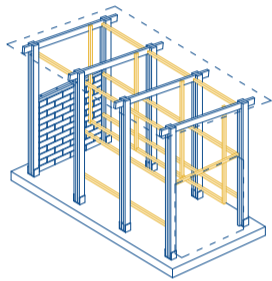




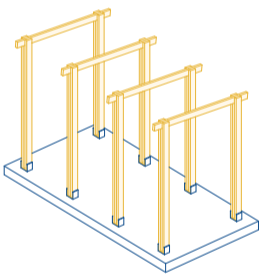
## Faznost izvedbe konstrukcije



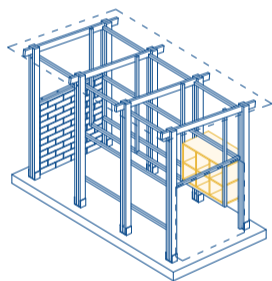
**1. faza**  
izkop in utrditev terena,  
temeljna AB plošča in jekleni čevlji



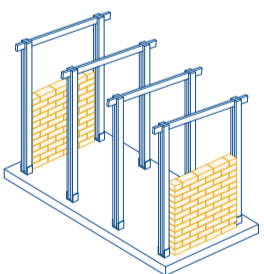
**4. faza**  
postavitev sekundarne konstrukcije,  
leseni nosilci in okvirji



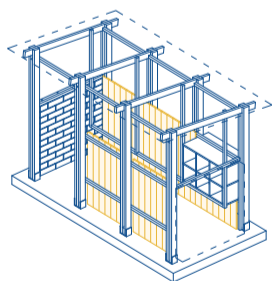
**2. faza**  
postavitev nosilne konstrukcije,  
leseni okvirji



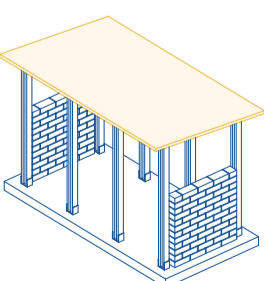
**5. faza**  
namestitev gnezd,  
lesene plošče



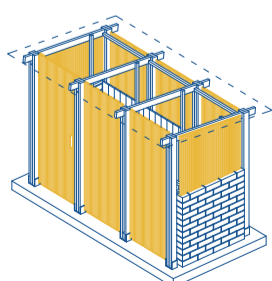
**2. faza**  
postavitev stranskih sten,  
zidaki iz zbite zemlje



**6. faza**  
namestitev notranjega sloja fasade,  
lesene deske



**3. faza**  
namestitev strehe,  
lesene deske in pločevinasta kritina



**7. faza**  
namestitev zunanjega sloja fasade,  
lesene lamele

## Konstruktivski elementi

- pločevinasta kritina,  
vijačena na podkonstrukcijo
- strešna podkonstrukcija,  
lesene deske vijačene na okvirje,  
2x10cm
- lesene fasadne letve,  
vijačene v sekundarne letve,  
• 2x2cm
- leseni dvojni stebri,  
vijačeni v steborni nosilec,  
• 2x 4x10cm
- gnezda iz lesenih plošč,  
vijačena v sekundarne letve,  
• 30x30x30cm
- zidaki iz zbite zemlje,  
vezani z glineno malto,  
• 15x30x10cm
- lesena vratca,  
s tečajem pritrjena na gnezda,  
15x30cm
- lesene fasadne deske,  
vijačene v sekundarne letve,  
1x10cm
- sekundarne lesene letve,  
vijačene na nosilno konstrukcijo,  
• 4x4cm
- jeklen steborni nosilec,  
vijačen v AB ploščo,  
• 12x10x10cm
- temeljna AB plošča,  
d=15cm

