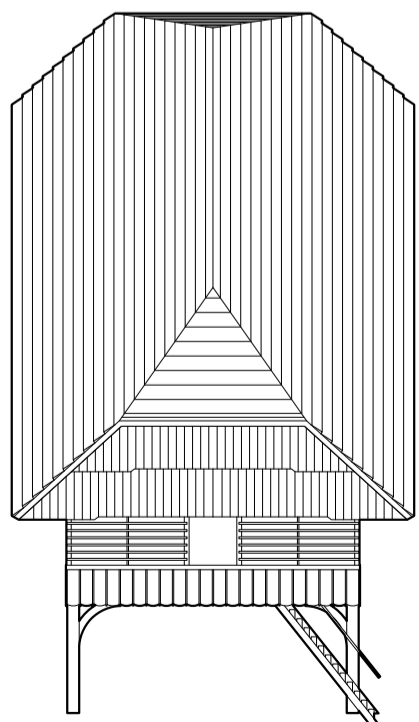
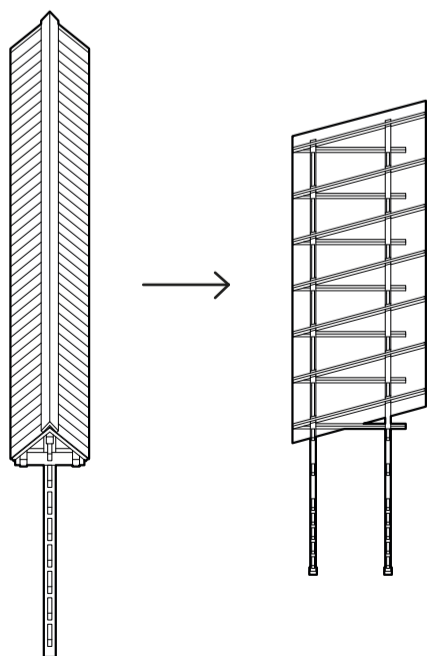


situacija



kozolec na lokaciji

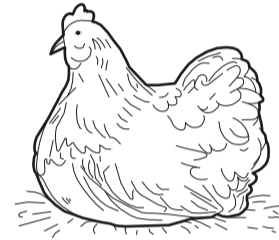
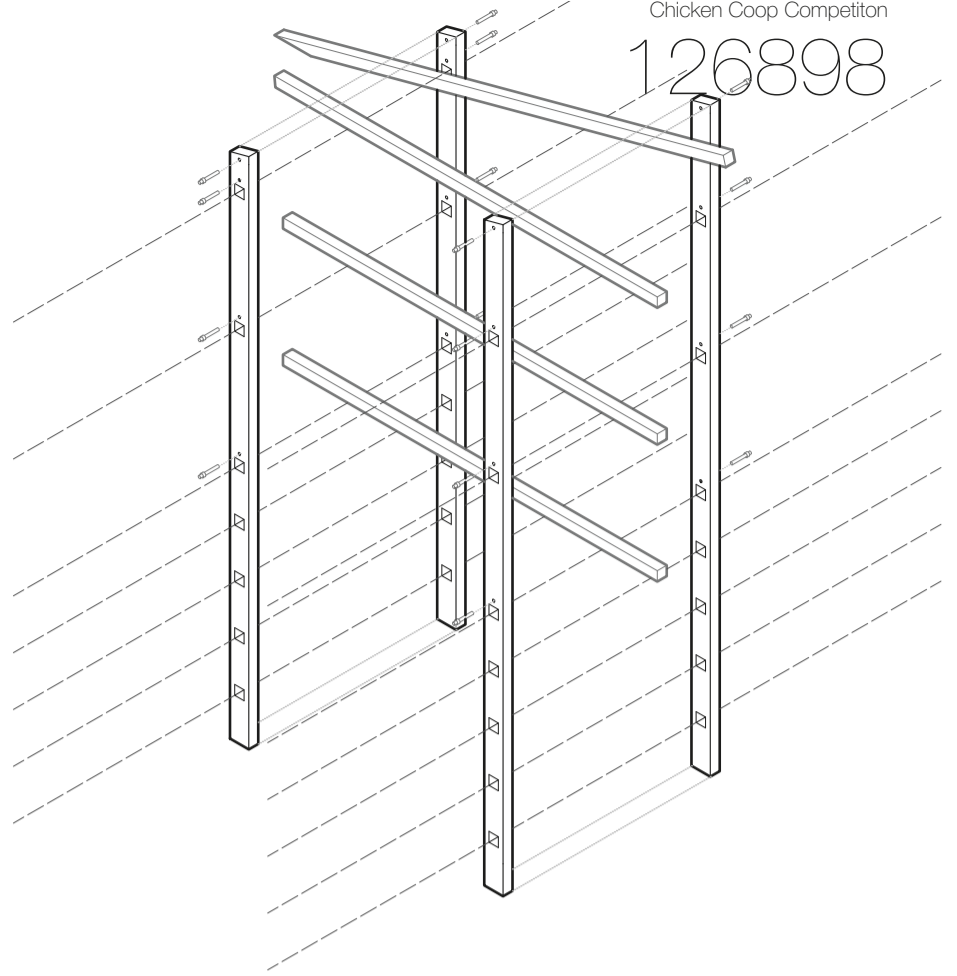
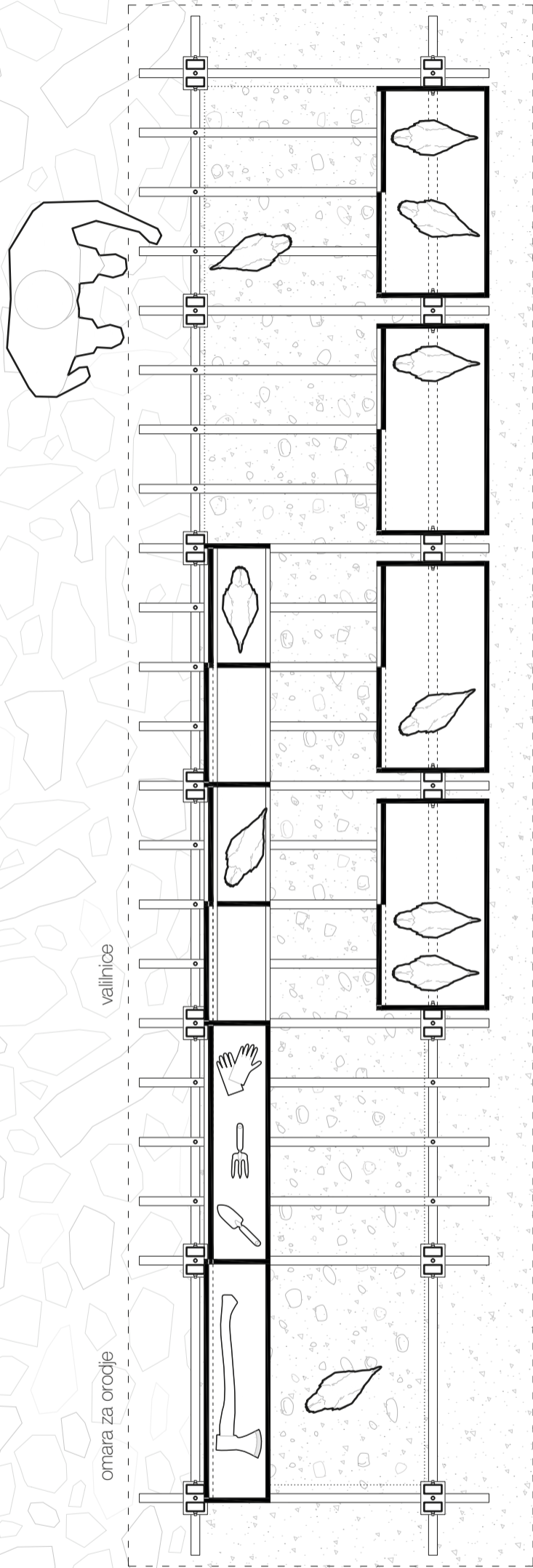


konstrukcija kokošnjaka

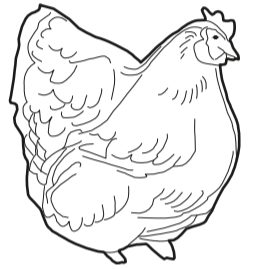
Sredi travnika stoji skoraj monumentalna struktura. Ritem senc, ki ga mečejo leseni tramovi in njim pripadajoče prečne letve je le odsev, ki govori o obstoju ikoničnega arhetipa slovenske vernakularne arhitekture – o kozolcu. Preprosta lesena materialnost, ki jo odraža njegova konstrukcija je postala integriran element podeželske krajine. To je podoba, ki je kreator zasnove kokošnjaka. Torej je le ta reinterpretacija kmečke tipologije, ki ustvarja kontinuiteto v razvoju lokalnega prostora.

Znotraj mikrolokacije se kokošnjak sooči s kontekstom kmetije tako, da le tega ne zanika, temveč se nam razkrije kot eden izmed delov celote zemljišča. Hkrati pa obstoječe stanje kokošnjak nagovarja z odvodnjavanjem v že izvedenem žlebu gospodarskega objekta namenjenega reji prašičev. Objekt pa ni le zgodba, ki govori o nostalgiji izgubi preteklosti, ampak je globoko zasidran v sodobnem času. Človeško dilemo med absolutom individua in romantiko življenja v skupnosti enači z bivanjskim svetom kokoši. Tako je sestavljen iz večih notranjih prostorov kokošnjaka, ki so izpeljanka hotelskih sob, in pa zunanjega skupnega prostora, ki nagovarja hotelsko ložo.

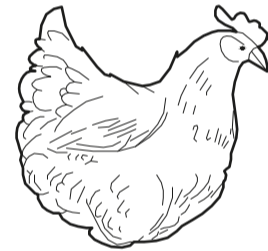
Kokošnjak se zaveda grozot, ki so jih kokoši prestale v zgodovini svojih interakcij z človekom in služi kot monument novemu razumevanju njihovega obstoja. Kot odmik od baterijske reje so si kokoši priborile hlevsko rejo, a za njih je prava le ena – hotelska reja.



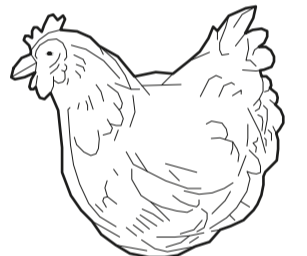
BIBI



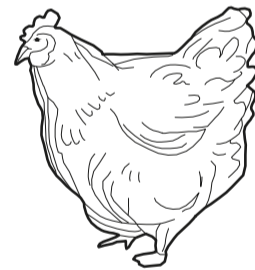
BOBO



BUBU



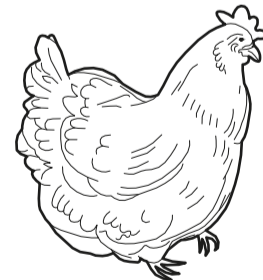
KIKI



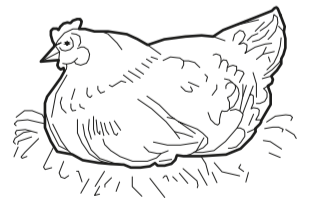
KOKO



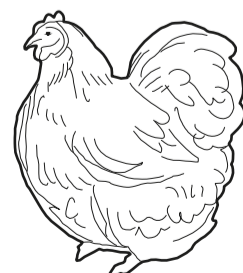
KUKU



MIMI



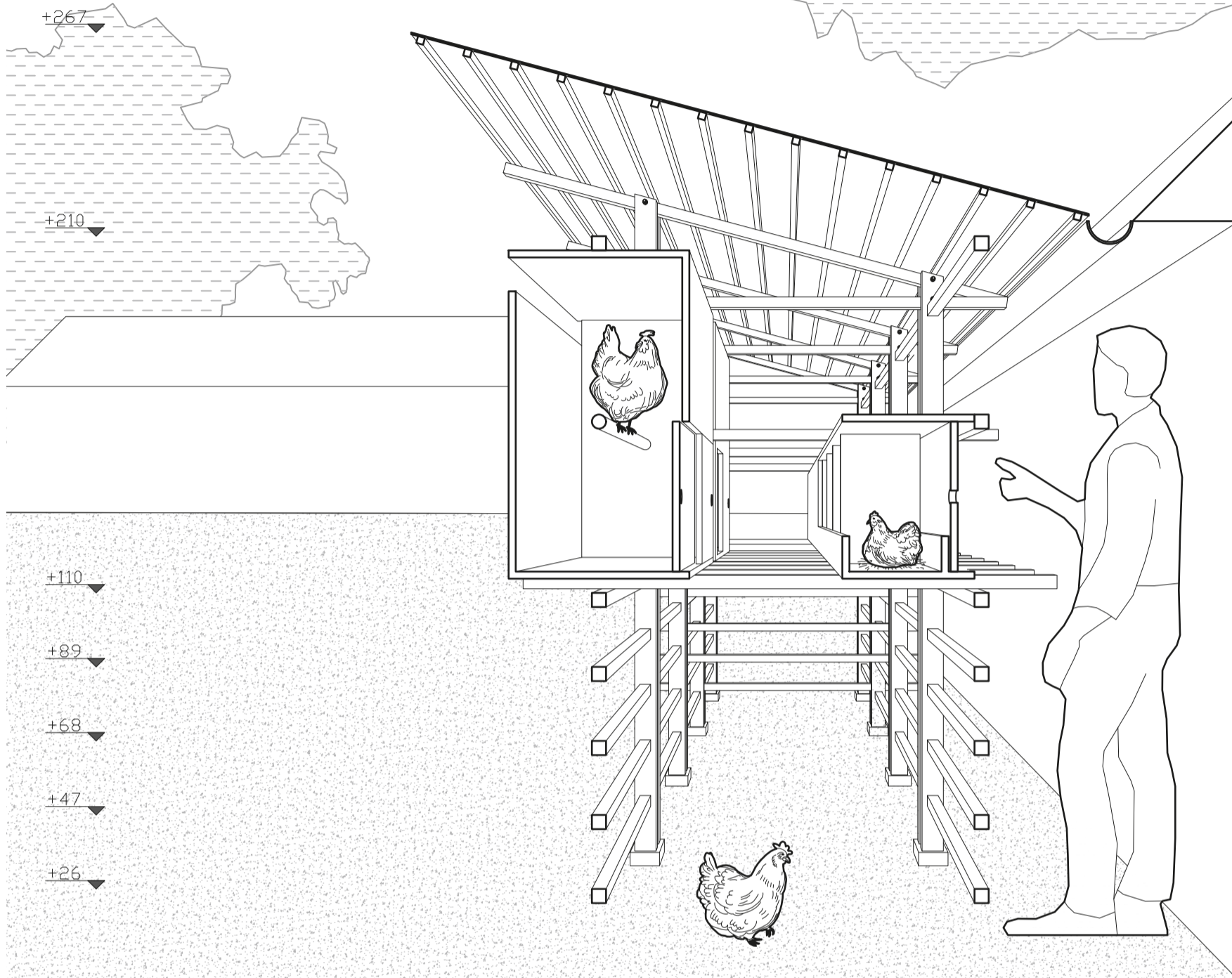
MOMO



MUMU



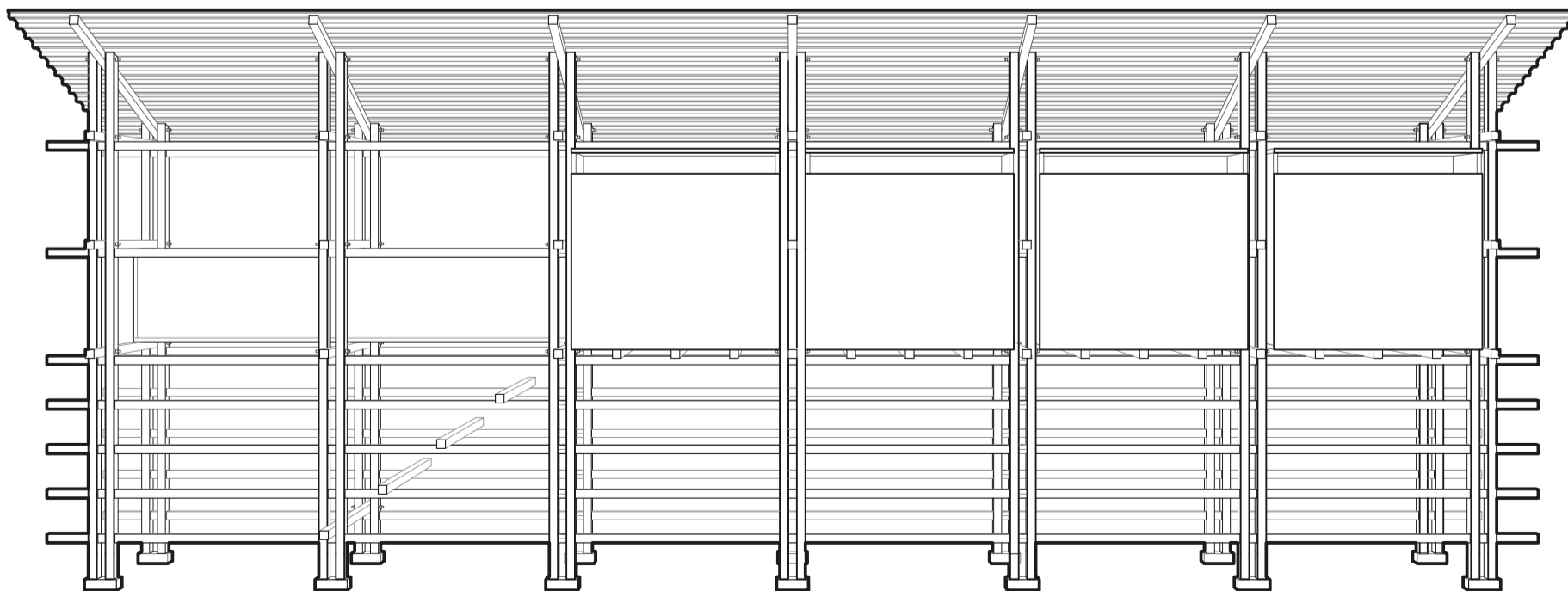
KLEMEN



prerez AA



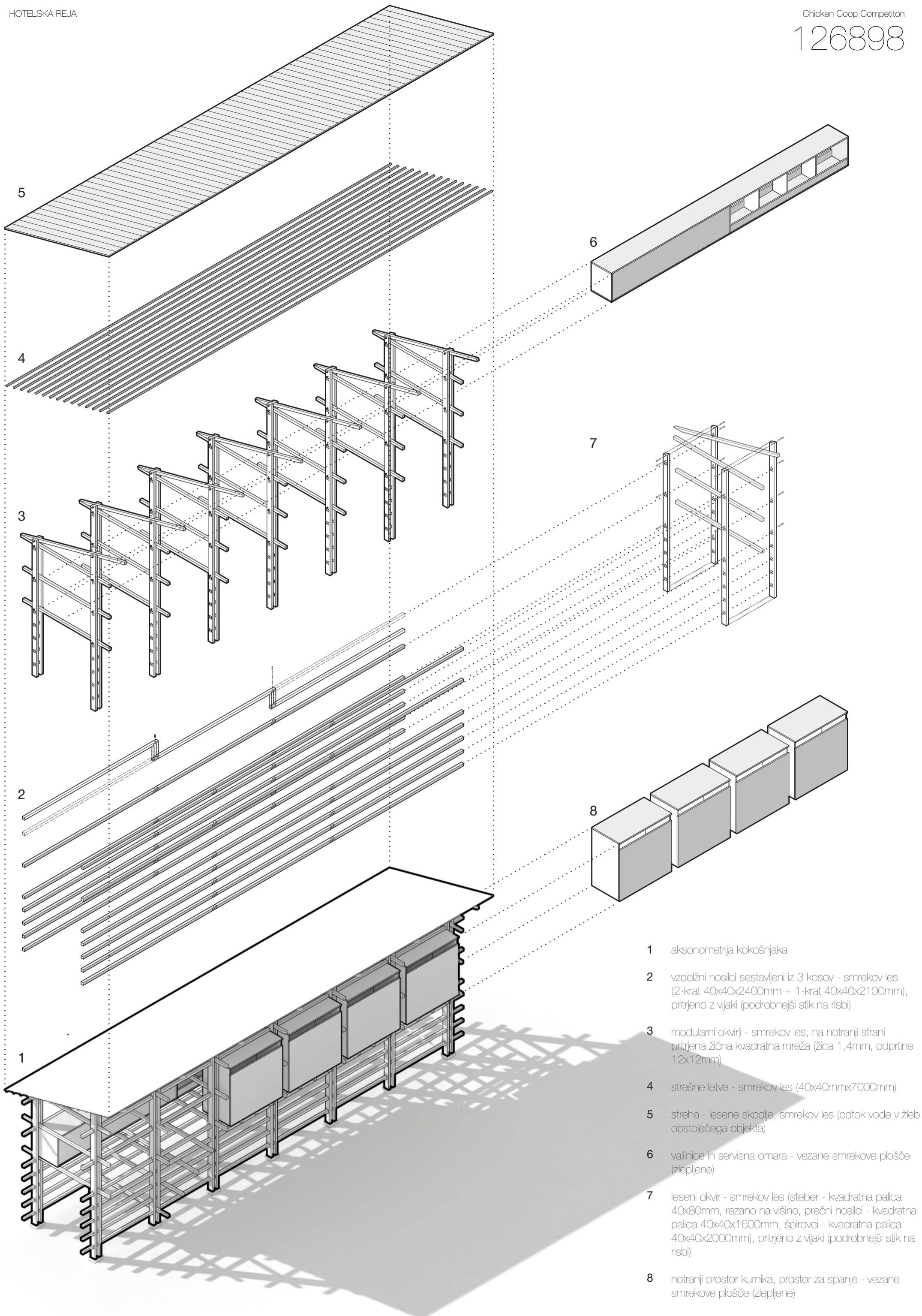
1:15



zahodna fasada



1:30



- 1 aksonometrija kokošnjaka
- 2 vzdolžni nosilci sestavljeni iz 3 kosov - smrekov les (2-krat 40x40x2400mm + 1-krat 40x40x2100mm), pritrjeno z vijaki (podrobnejši stik na risbi)
- 3 modulami okvirji - smrekov les, na notranji strani pritrjena žična kvadratna mreža (žica 1,4mm, odprtine 12x12mm)
- 4 strešne letve - smrekov les (40x40mmx7000mm)
- 5 streha - lesene skodlje, smrekov les (odtok vode v žleb obstoječega objekta)
- 6 vallnice in servisna omara - vezane smrekove plošče (zlepljene)
- 7 leseni okvir - smrekov les (steber - kvadratna palica 40x80mm, rezano na višino, prečni nosilci - kvadratna palica 40x40x1600mm, špirovci - kvadratna palica 40x40x2000mm), pritrjeno z vijaki (podrobnejši stik na risbi)
- 8 notranji prostor kumika, prostor za spanje - vezane smrekove plošče (zlepljene)



vizualizacija 1

pogled na zahodno fasado



vizualizacija 2

pogled na severno fasado



vizualizacija 3

pogled skozi notranjost kokošnjaka